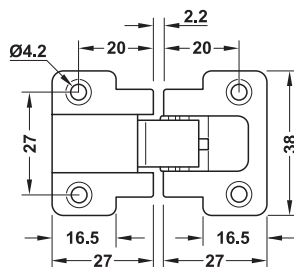
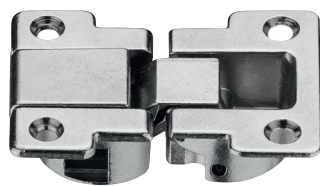


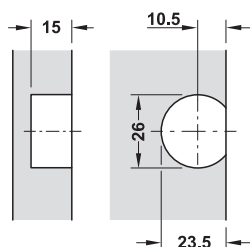
Topfscharnier

aus Zinkdruckguss, für Platten ab 18 mm

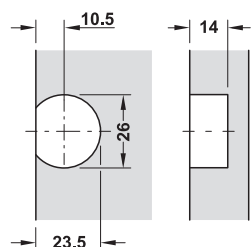


- > Werkstoff: Zinkdruckguss
- > Oberfläche: vernickelt
- > Aufschlag: 18,5 mm
- > Montage: zum Schrauben

Bohrbild



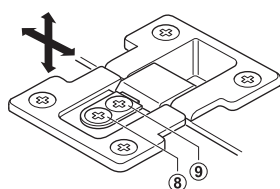
Bohrmaße im Boden



Bohrmaße in der Klappe

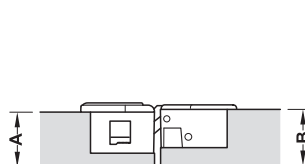


Einstellmöglichkeit

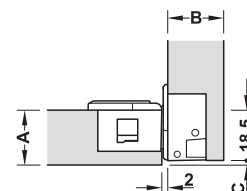


- ⑧ = Höheneinstellung: +2 mm
- ⑨ = Klemmschraube
- Seiteneinstellung: ±1 mm
- Tiefeneinstellung: ±4 mm

Anwendungs- und Planungsmaße



Klappe geöffnet



Klappe geschlossen

Mindestfuge C zur Klappenöffnung

Bodendicke A mm	Klappendicke B mm						
	18	19	20	22	24	25	26
18	0	0,7	1,7	3,7	5,7	6,7	7,7
19	0	0	0	2,7	4,7	5,7	6,7
20	0	0	0	1,7	3,7	4,7	5,7
22	0	0	0	0	1,7	2,7	3,7

Oberfläche	Abpackung Stück	Artikel-Nr.
vernickelt	4	342.78.700
	40	342.78.701

→ Abdeckkappe



weiß



schwarz



grau



braun

- > Werkstoff: Kunststoff
- > verwendbar für: Klappenscharnier aus Zinkdruckguss Art.-Nr: 342.78.700 (701)

Lieferumfang

4 Abdeckkappen für Topfteil / 4 Abdeckkappen für Armteil
40 Abdeckkappen für Topfteil / 40 Abdeckkappen für Armteil

Farbe	Artikel-Nr.
weiß	342.78.709
schwarz	342.78.309
grau	342.78.509
braun	342.78.109

Abpackung: 4 oder 40 Sets